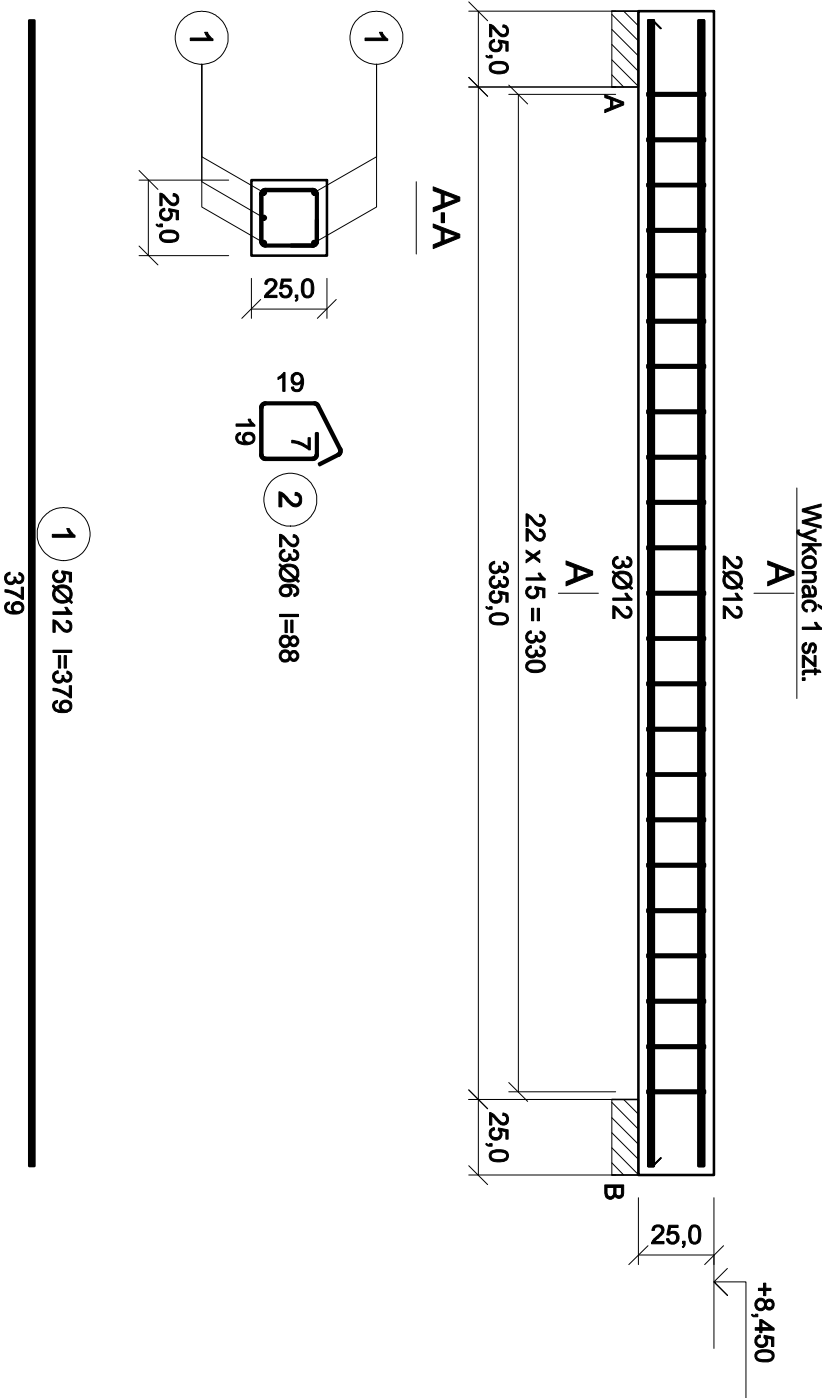


WYKONAĆ X1 szt.

POZ.2.2.2-Belka 335cm w osi 5 – 1szt.



Wykaz prętów						
Nr	Średnica [mm]	Długość [cm]	Liczba [szt.]			Długość całkowita [m]
			prętów w 1 elemencie	elementów	całkowita prętów	B500SP Ø6 Ø12
B 2.2.2 os 5 - wykonać 1 szt.						
1	12	379	5	1	5	18,95
2	6	88	23	1	23	20,24
Długość całkowita wg średnic						[m]
Masa 1 m pręta						[kg/m]
Masa prętów wg średnic						[kg]
Masa prętów wg gatunków stali						[kg]
Masa całkowita						[kg]

UWAGA: Długość pręta jest długością obliczoną na podstawie wymiarów w osi pręta (metoda B wg EN ISO 3766)

UWAGI:

- WYMIARY PODANO W CENTYMETRACH
- WSZYSTKIE RYSUNKI I OPISY STANOWIĄ CAŁOŚĆ PROJEKTU I NALEŻY JE ROZPATRYWAĆ ŁĄCZNIE
- WSZYSTKIE WYMIARY SPRAWDZIĆ I KORYGOWAĆ PODCZAS PROWADZENIA ROBÓT WYMAGANYCH PRZEZ WYBRANEGO PRODUCENTA
- POMIEDZY MATERIAŁAMI O RÓŻNYCH WŁAŚCIWOŚCIACH NALEŻY STOSOWAĆ PRZEKŁADKI IZOLACYJNE
- WSZELKIE ZAUFANE BŁĘDY W PROJEKCIE POWINNY BYĆ ZGŁOSZONE PROJEKTANTOM LUB KIEROWNICTWU BUDOWY.
- KOLEJNE PRZEKAZYWANE WERSJE NINIEJSZEGO OPRACOWANIA LUB JEJEGO CZĘŚCI ZASTĘPUJĄ AUTOMATYCZNIE WSZYSTKIE WERSJE POPRZEDNIE I TYLKO ONE MOGĄ BYĆ TRAKTOWANE JAKO AKTUALNA DOKUMENTACJA BUDOWLANA.
- POZA ROZWIĄZANIAMI PRZYJĘTAMI W NINIEJSZYM PROJEKCIE WYKONAWCĘ OBOWIĄZUJE STOSOWANIE WSZYSTKICH NORM PAŃSTWOWYCH I BRANŻOWYCH, INNYCH PRZEPISÓW WYKONAWCZYCH ORAZ ZASAD WIEDZY I SZTUKI BUDOWLANEJ.
- WSZYSTKIE STOSOWANE MATERIAŁY I TECHNOLOGIE MUSZĄ POSIADAĆ STOSOWNE ATTESTY I DOPUSZCZENIA DO STOSOWANIA W POLSCE.
- W JEDNYM PRZEKROJU ŁĄCZYĆ NIE WIĘCEJ NIŻ 50% PRĘTÓW PODŁUŻNYCH
- NINIEJSZY RYSUNEK ROZPATRYWAĆ Z POZOSTAŁYMI RYSUNKAMI BRANŻY KONSTR. I ARCH.

<div><div></div><div>ABece</div></div> <div>projekt</div>					ABC Pracownia Projektowa Bożena Nosłala				
ul. Roosevelta 59/11		41-800 Zabrze		tel. 609-228-618		tel. 603-704-970		biuro@abcenrtrm-dom.pl	
INWESTOR		SIM ŚLĄSK PÓŁNOC SP. Z O.O. UL. PASIECZNA 2, 42-700 LUBLINIEC							
STANOWISKO		IMIĘ I NAZWISKO		UPRAWNIENIA		PODPIS			
GŁÓWNY PROJEKTANT		mgr inż. Ireneusz WOLNIK		SLK1823/P00K07					
PROJEKTANT									
SPRAWDZIK		inż. Piotr Mołyka		SLK0986/PWOK05					
TEMAT		BUDOWA BUDYNKU MIESZKALNEGO WIELORODZINNEGO WRAZ Z INFRASTRUKTURĄ TOWARZYSZĄCĄ				SKALA 1:25		BRANŻA KONSTR.	
						FAZA PTW		DATA 09/2024	
ADRES		UL. LUBLINECKA 42-772 PAWONKÓW				SYGNATURA PROJEKTU		NR RYS. K18	
DZIAŁKA NR: 27/07_2.0008.ar_1.623/6						ZMIANA		DATA ZMIANY	
TRESC RYSUNKU		POZ..2.2.2 Belka żelbetowa 335cm w osi 5							